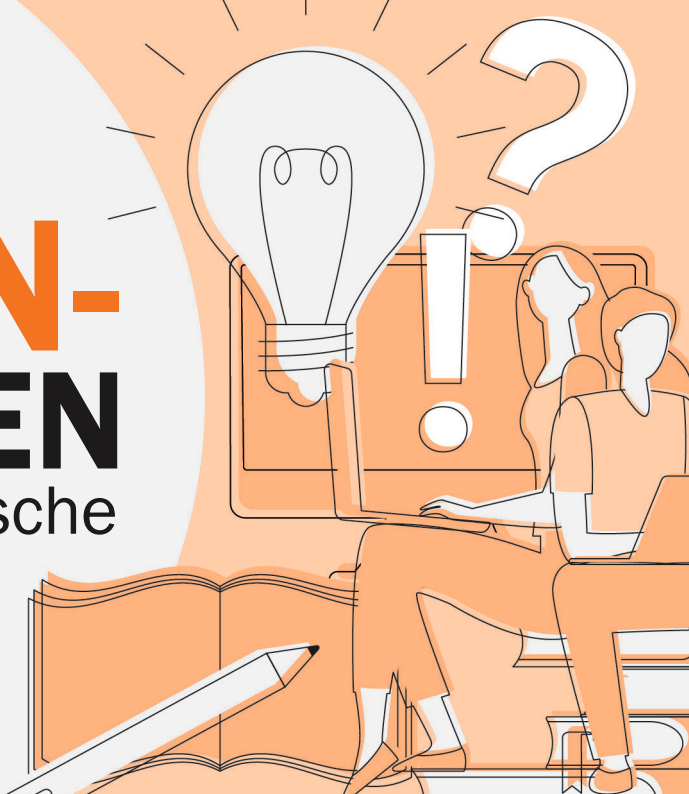


# LERN- KARTEN

für pädagogische  
Fachkräfte



© 2023 erzieher-pruefung.de  
Matthias Weiss  
Kaiser-Joseph-Str. 254  
79098 Freiburg

Layout & Illustrationen: Lisa Kochenburger

### **Redaktionelle Hinweise:**

Wir bitten um Verständnis, dass aus Gründen der Lesbarkeit auf eine durchgängige Nennung der weiblichen und männlichen Bezeichnungen verzichtet wird. Selbstverständlich beziehen sich die Texte in gleicher Weise auf Frauen, Männer und Diverse.

In diesen Lernkarten befinden sich Links zu Websites anderer Anbieter. Trotz sorgfältiger inhaltlicher Kontrolle übernehmen wir keine Haftung für die Inhalte externer Links.

Das Werk und seine Teile sind urheberrechtlich geschützt. Jede Nutzung in anderen als den gesetzlich zugelassenen Fällen bedarf der vorherigen schriftlichen Einwilligung des Urhebers. Dies bezieht sich insbesondere auf eine Vervielfältigung, Digitalisierung und Verbreitung des Werkes sowie seiner Teile.

## INHALTSVERZEICHNIS

Querschnittsaufgaben	S. 17
<b>LF 1:</b> Berufliche Identität und professionelle Perspektiven weiterentwickeln	S. 49
<b>LF 2:</b> Pädagogische Beziehungen gestalten und mit Gruppen pädagogisch arbeiten	S. 145
<b>LF 3:</b> Lebenswelten und Diversität wahrnehmen, verstehen und Inklusion fördern	S. 443
<b>LF 4:</b> Sozialpäd. Bildungsarbeit in den Bildungsbereichen professionell gestalten	S. 763
<b>LF 5:</b> Erziehungs- und Bildungspartnerschaften mit Eltern und Bezugspersonen gestalten sowie Übergänge unterstützen	S. 985
<b>LF 6:</b> Institution und Team entwickeln sowie in Netzwerken kooperieren	S. 1051
Operatoren für Prüfungsaufgaben	S. 1109

# STICHWORTVERZEICHNIS

- 4-Ohren-Modell..... 165
- 5 Axiome der Kommunikation .. 160
- 5 Konfliktverhaltensstile ... 196
- 5 Phasen der Gruppenentwicklung..... 218
- 6 Phasen der kooperativen Konfliktlösung..... 197
- 9 Stufen der Konflikteskalation..... 194
- 10 Maxime (Hurrelmann)... 450
- A**
- ABC-Analyse..... 138
- ABCX-Modell..... 526
- Abhängigkeit..... 587, 858
- Prävention..... 588
- Abstraktionsvermögen..... 870
- Abwehrmechanismen .... 1026
- Achtes Buch Sozialgesetzbuch .. 346, 355
- Adaption..... 611
- ADHS..... 122, 579, 593
- Adipositas..... 583
- ADS..... 579
- Ahnert, Liselotte..... 279
- Ainsworth, Mary..... 266
- Akkommodation..... 611
- Aktives Zuhören..... 176
- Alltagsintegrierte Sprachbildung..... 861, 866
- ALPEN-Methode..... 137
- Anale Phase..... 696
- Animismus..... 618
- Anthropomorphismus..... 618
- Anti-Bias Approach..... 554
- Antonovsky, Aaron..... 120
- Äquilibration..... 613
- Arbeiten mit Gruppen..... 211
- Arbeitsrechtliche Regelungen..... 382
- Arbeitsstrukturierung..... 136
- Arbeits- / tarifrechtliche Bestimmungen..... 395
- Arbeitswelt im Wandel..... 132
- Armut..... 480
- Armutsbetroffenheit / Armutsrisiko..... 481
  - armutssensibles Handeln..... 490
  - Prävention..... 487
  - Risikofaktoren..... 486
  - Schutzfaktoren..... 485
- Artificialismus..... 619
- Asperger-Syndrom..... 581
- Assimilation..... 611
- Ästhetik & Kunst..... 910
- Ideen für Bildungsangebote..... 901, 914
- Asyl..... 531
- Auditives System..... 236
- Auffälliges Verhalten..... 589
- Aufnahmegespräch..... 1009
- Aufsichtspflicht..... 347, 382
- Aufsichtsführung..... 385
  - Aufsichtspflichtverletzung..... 386
  - Fallbeispiele..... 387
- Ausländer..... 531
- Äußere Realität..... 456
- Authentizität..... 752
- Autismus..... 581
- Autonomie..... 323
- Autonomiephase..... 700
- B**
- Bandura, Albert..... 746, 755
- Bedürfnisse, kindliche..... 608
- Beeinträchtigung..... 513
- Behaviorismus..... 736, 745
- Behindertenrechtskonvention..... 514
- Behinderung..... 364, 513, 572
- Herausforderungen / Belastungen..... 522
- Beller, Kuno..... 260
- Benachteiligung..... 482
- Beobachtung..... 240, 390
- Ablauf..... 244
  - Beobachtungsfehler..... 237
  - Formen..... 241
  - Verfahren..... 245
  - Ziele..... 240
- Beratung, kollegiale .. 183, 1067
- Beratungsgespräch..... 1015
- Berkel, Karl..... 196
- Berliner Eingewöhnungsmodell..... 281
- Berne, Eric..... 168
- Bernstein & Lowy..... 218

- Berufsrolle ..... 101
- Aufgaben von pFs ..... 103
  - Erwartungen / Anforderungen ..... 101
  - pädagogische Beziehungen ..... 108
  - professionelle Haltung .. 106
  - professionelles Selbstverständnis..... 105
  - rechtlicher Rahmen .... 106
- Berufswahlmotive..... 114
- Beschwerdegespräch..... 1017
- Beschwerdeverfahren 346, 365, 412, 422
- Bestrafung ..... 739
- Beteiligung ..... 347, 365, 368
- Betreuung .. 105, 336, 355, 364
- Betreuungsvertrag ..... 390
- Betriebserlaubnis... 365, 1108
- Bewegung ..... 333, 811
- Bewegungslandschaft / -baustelle..... 824
  - didaktische Grundlagen . 833
  - Ideen für Bildungsangebote ..... 823, 899
- Beziehungsgestaltung ..... 108
- Beziehungsvolle Pflege 298, 314
- Bilderbücher ..... 876
- Bilderbuchbetrachtung..... 873, 880
  - Kategorisierung..... 878
  - vorurteilsbewusste Bilderbücher ..... 559
- Bildung ..... 105, 336, 355, 364, 999
- Bildungspläne ..... 68, 1106
- Bildung für nachhaltige Entwicklung ... 42, 328, 930
- Bildungsangebote ..... 770, 772, 777, 780, 782
- Ästhetik und Kunst..... 914
  - Bewegung ..... 823
  - Ernährung ..... 846
  - Gesundheit ..... 856
  - Literacy ..... 873
  - Mathematik..... 952
  - Medien ..... 899
  - Musik und Rhythmik. ... 909
  - Natur und Umwelt. .... 937
  - Naturwissenschaften ... 957
  - Religion, Gesellschaft und Ethik..... 970
  - sozial-emotionale Kompetenz ..... 856
  - Spiel..... 804
  - Sprache ..... 866
  - Technik ..... 957
- Bildungs- / Erziehungs-partnerschaften ... 999, 1004
- Bildungs- / Lerngeschichten 245
- Bild vom Kind ..... 116
- Bindung. .... 267, 597
- Bindungsqualitäten .... 271
  - Bindungstheorie ... 266, 281
  - Einflussfaktoren ..... 271
  - Entwicklung der Bindung 269
- Biografiearbeit ..... 114
- Biologisches Geschlecht ... 493
- Biopsychosoziales Modell ..... 122, 592
- Borrowing ..... 647
- Bowlby, John..... 266
- Bronfenbrenner, Urie ..... 448
- Bulimie ..... 583
- Bundeskinderschutzgesetz . 408
- Bürgerliche Kleinfamilie..... 990, 992
- Bürgerliches Gesetzbuch... 347
- Burnout ..... 142
- Prävention ..... 144
  - Teufelskreis..... 143
- C**
- Carr, Margaret ..... 245
- Code-Switching..... 647
- Coping..... 727
- Coping-Strategie ..... 727
- Corporate Identity / Image. 1102
- D**
- Darstellendes Spiel ..... 807
- Datenschutz ..... 389
- Merkblatt..... 390
- Deming-Kreis ..... 1094
- Depression ..... 122, 585
- Dezentralisierung..... 471
- Dialogische Bilderbuchbetrachtung..... 873, 880
- Dialogische Haltung..... 1005
- Didaktische Grundlagen ... 772
- Differenzperspektive ..... 507
- Digitale Medien ..... 886
- Dimensionenkonzept ..... 154
- Diskriminierung ..... 368, 554
- Diversität ..... 468, 503
- Doing Gender ..... 493, 498
- Doktorspiele ..... 689, 701
- Dokumentation ..... 243, 390
- Doppeltes ABCX-Modell ... 526

**E**

Egozentrismus .....	618
Eingewöhnung .....	280, 287
• Eingewöhnungs- gespräch .....	1010
• Eingewöhnungsmodelle .....	280
Einkoten .....	577
Einnässen .....	577
Einschulungsuntersuchung .....	1050
Einstellungsfehler .....	238
Einwilligungserklärung .....	389
Eisbergmodell .....	158
Eisenhower-Methode .....	136
Eltern .....	999
• Elternabend .....	1023
• Elternbeirat .....	1022
• Elternbriefe .....	1013
• Eltern- gespräche .....	183, 186, 1007
• Elternpartizipation .....	1020
• Elternrecht .....	347
Emotionale Kompetenz .....	650
Emotionen .....	651
• Emotionsausdruck .....	652
• Emotionsregulation .....	652
Empathie .....	113, 651, 666
Endogenistische Theorien .....	602

Enkopresis .....	577
Entgeltgruppe .....	396
Entspannung .....	814, 817
Entwicklung .....	597, 608, 999
• Einflüsse .....	602
• Entwicklungsaufgaben .....	453, ... 456, 463, 597, 599, 626, ... 1031, 1042, 1044, 1046
• Entwicklungsdruck .....	456
• Entwicklungsgespräch .....	1014
• Entwicklungsportfolio .....	338
• Entwicklungspsychologie .....	596
• Entwicklungstabelle (Beller) .....	260
• Entwicklungstheorien .....	463, 602, 610, 668, 694
• kognitive .....	610, 668
• motorische .....	673
• sexuelle .....	685
• sozial-emotionale .....	650
• sprachliche .....	626
• Verläufe .....	604
Enuresis .....	577
Ergebnisqualität .....	1088
Erikson, Erik .....	463
Erklärungsmodelle für päd. Handeln .....	147
Erkrankungen .....	572
Erlebnispädagogik .....	88, 315

Ernährung .....	814, 838
• Ideen für Bildungs- angebote .....	846, 900
Erogene Zone .....	694
Erstspracherwerb .....	645
Erwachsenensexualität .....	685, 697
Erziehung .....	105, 147, 336, 355, 364, 445
• Erziehungsbeistand .....	92, 94
• Erziehungsberatung .....	92, 93
• Erziehungsberechtigte .....	999
• Erziehungs- / Bildungs- partnerschaften .....	999, 1004
• Erziehungsmaßnahmen .....	150
• Erziehungsziele .....	147
Erziehungsstil .....	151, 153
• autoritär .....	152
• demokratisch .....	152
• laissez-faire .....	152
Essstörungen .....	583
Ethik .....	963
Exklusion .....	29
Exogenistische Theorien .....	602
Exploration .....	268
Externe Öffentlichkeits- arbeit .....	1099
Extinktion .....	740
Extrinsische Motivation .....	730

**F**

Familie .....	987
• Familie im Wandel .....	988
• Familienformen .....	993
• Familienhilfe .....	92, 93
• Familienkultur .....	536
• Familienzentrum .....	85, 1029
Feinfühligkeit .....	277
Feinmotorik .....	673
Finalismus .....	619
Flexible Eingangsstufe .....	1048
Fluchterfahrung .....	532
• Flüchtling .....	530
• päd. Umgang .....	534
Förderauftrag .....	364
Formal-operationale Phase .....	621
Freie Träger .....	73, 399
Freispiel .....	789
Fremdspracherwerb .....	645
Freud, Sigmund .....	158, 458, 604, 694
Fröbel, Friedrich .....	53, 302
Fröhlich-Gildhoff, Klaus .....	592
Frühförderstellen .....	594
Frühkindliche Bildung heute .....	69
Führungsstile (Lewin) .....	151
Funktionsspiel .....	793

**G**

Ganztagsschule .....	84
Gefährdungseinschätzung ..	407
Gefühl .....	651
Gender .....	44, 493
• genderbewusste Pädagogik .....	501
• Gender Mainstreaming ..	506
Genitale Phase .....	697
Geschichte der früh-kindlichen Bildung .....	51
• Zusammenfassung .....	70
Geschichte der Professionalisierung des Berufsfeldes .....	51
• Zusammenfassung .....	70
Geschlecht .....	493
• geschlechterbewusste Pädagogik .....	501, 563
• Geschlechterdreieck .....	495
• Geschlechterrollen .....	494, 666, 700
• Geschlechterstereotype .....	494, 501
• Geschlechtsidentität .....	696, 697
• geschlechtstypisches Verhalten .....	496
Geschlossene Fragen .....	178

Geschlossenes Angebot .....	771
Gesellschaft .....	963
• Gesellschaftlicher Wandel der Familie .....	987
Gespräche .....	
• Gesprächsfaktoren .....	198
• Gesprächstechniken .....	199
• mit Eltern .....	183, 186, 1007
• mit Jugendlichen .....	185
• mit Kindern .....	185
Gestaltung der Lernumgebung .....	765
Gesundheit .. 120, 126, 814, 847	
• Gesundheitsförderung .....	121, 847, 857
• Gesundheitsprävention ..	120
• Ideen für Bildungsangebote .....	856
Gewalt .....	412
• gewaltfreie Erziehung .....	347
• gewaltfreie Kommunikation .....	174
Gewichtige Anhaltspunkte .....	358, 407, 409
Glasl, Friedrich .....	194
Gleichberechtigung .....	348
Gleichheitsperspektive .....	507
Grenzsteine der Entwicklung .....	264

Grenzverletzungen .....	690, 693
Grobmotorik .....	673
Grundbedürfnisse .....	608
Grundgesetz .....	346, 348
Gruppen .....	202
• Gruppendruck .....	208
• Gruppenleitung .....	211
• Gruppenpädagogik .....	202
• Gruppenphasen .....	218
• Gruppenrollen .....	214
• Klassifizierung .....	204
• Konflikte .....	216
• Merkmale .....	203
• Normen .....	206
• Prinzipien .....	211
Gustatorisches System .....	236

**H**

Halo-Effekt .....	237
Handlungskonzepte .....	301
Havighurst, Robert .....	599
Heimerziehung .....	92, 96, 1027
Herausforderndes Verhalten .....	589
Hilfen für Kinder/Jgdl. mit Beeinträchtigung .....	81, 97
Hilfen zur Erziehung .....	81, 82, 89, 104, 346
• Arten / Leistungsangebote .....	92

Hilfeplanung .....	89
• Hilfeplangespräch .....	1016
Hilfe zur Selbsthilfe .....	471, 476
Hörstörungen .....	574
Hort .....	258
Hurrelmann, Klaus .....	450
Hygiene .....	849
Hypothesen .....	591
<b>I</b>	
Ich- / Du-Botschaften .....	172
Ich-Kompetenz .....	323
Identitätsentwicklung .....	445, 463, 673, 685, 686
Individualisierung .....	471
Individuation .....	456
Industrialisierung .....	989
Infans .....	281, 335
Inklusion .. 29, 471, 502, 550, 571	
• Entstehung .....	31
• Entwicklung .....	29
• Index für Inklusion .....	36
• Kompetenzen von pFs .....	569
• Konsequenzen .....	34
• päd. Handlungsansätze .....	549
• rechtliche Grundlagen .....	32
• Aufgaben der pFs .....	566
Inkontinenz .....	577

- Innere Realität ..... 456  
 Inobhutnahme ..... 358  
 Insoweit erfahrene  
 Fachkraft ..... 360, 408  
 Instanzenmodell ..... 459  
 Integration ..... 30, 456, 540  
 Intensive sozialpäd.  
 Einzelbetreuung ..... 92, 96  
 Interaktionistische Theorien 602  
 Interkulturelle  
 Kommunikation ..... 546  
 Interkulturelle  
 Kompetenz ..... 536, 542  
 Interkulturelle Pädagogik .....  
 ..... 531, 536, 540, 564  
 • Geschichte ..... 540  
 • Umsetzung ..... 547  
 • Ziele / Prinzipien ..... 541  
 Interkulturelle  
 Situationsanalyse .. 538, 539  
 Interne Öffentlichkeits-  
 arbeit ..... 1097  
 Intervision ..... 1067  
 Intrinsische Motivation ..... 730  
 Invarianz ..... 620
- J**  
 Jugendamt .....  
 ..... 76, 77, 358, 394, 407  
 Jugendhilfe ..... 73  
 • jugendhilferechtliches  
 Dreieck ..... 76  
 Jugendliche ..... 450, 860  
 • Jugendliteratur ..... 884  
 Jugendsozialarbeit ..... 362  
 Jugendzentrum ..... 88
- K**  
 Kamishibai ..... 809  
 KES ..... 1093  
 Kinästhetisches System. ... 235  
 Kindergarten in der BRD ... 65  
 Kindergarten in der DDR ... 62  
 Kinder in den ersten  
 3 Lebensjahren ..... 295  
 • Pflege ..... 298  
 • Ruhe- und Schlafphasen 300  
 • Tagesgestaltung ..... 297  
 Kinderrechte .....  
 ..... 346, 347, 368, 502  
 • Kinderrechtsk-  
 onvention ..... 347, 367
- Kinderrechtsansatz ... 355, 373  
 • Checkliste ..... 375  
 • Fallbeispiel ..... 376  
 • Prinzipien ..... 374  
 • Umsetzung ..... 374  
 Kindertageseinrichtungen .....  
 ..... 81, 82, 83, 103  
 • Ganztagschule ..... 84  
 • Hort ..... 84  
 • Kindergarten ..... 83  
 • Kindertagespflege ..... 83  
 • Krippe ..... 83  
 Kinder- und Familien-  
 zentrum ..... 85, 1029  
 Kinder- und Jugend-  
 hilfe ..... 73, 75, 77  
 • Arbeitsfelder ..... 81, 100  
 • Aufgaben ..... 78  
 • Handlungsauftrag ... 79, 356  
 • Handlungsleitende  
 Normen ..... 80  
 • Kinder- und Jugend-  
 hilfegesetz ..... 355  
 Kinder- und Jugend-  
 stärkungsgesetz ..... 355  
 Kinder- und Jugendzentrum .. 88  
 Kinderzeichnungen / -bilder 916  
 • Entwicklung ..... 917  
 • päd. Umgang ..... 929
- Kindeswohl . 347, 368, 400, 999  
 Kindeswohlgefährdung .....  
 .... 347, 358, 360, 394, 400  
 • Erscheinungsformen. ... 403  
 • Folgen / Auswirkungen. . 405  
 • Prävention ..... 417  
 • Vorgehensweise ..... 409  
 • Zusammenfassung. .... 416  
 Kindliche Bedürfnisse ..... 608  
 Kindliche Sexualität ..... 697  
 Kita-Gesetze ..... 345  
 KJHG ..... 355  
 Klassische Konditionierung. 732  
 Kleinkinderziehung (1800) .. 51  
 • Kleinkinderbewahr-  
 anstalten ..... 52  
 • Kleinkinderschulen. .... 52  
 Kognitive Entwicklung .610, 668  
 Kognitivismus ..... 754  
 Kohlberg, Lawrence ..... 668  
 Ko-Konstruktion ..... 625, 760  
 Kollegiale Beratung .. 183, 1067  
 Kommunikation . 155, 654, 781  
 • Fragetechniken ..... 178  
 • Gesprächstechniken. ... 172  
 • interkulturelle  
 Kommunikation ..... 546  
 • Kommunikationsmodelle 157

- Kommunikationsquadrat 165
- Kompetenz ..... 323
  - emotionale ..... 650
  - interkulturelle ..... 536, 542
  - Kompetenzen von pFs .. 118
  - soziale ..... 650
- Konditionierung
  - klassische ..... 732
  - operante ..... 737
- Konflikte ..... 159, 190, 1072
  - Kategorisierung..... 191
  - Konfliktarten ..... 192
  - Konfliktgespräch..... 1017
  - Konfliktlösung ..... 195
  - Konfliktursachen..... 193
- Konkret-operationale Phase 620
- Konstruktionsspiel ..... 794
- Konstruktivismus ..... 757
- Konstruktivistische
  - Lerntheorie ..... 756
- Kontrastfehler..... 238
- Konzepte ..... 301, 1108
- Konzeption ..... 301, 1106
- Kooperation Schule ..... 392
- Kopffüßler ..... 921
- Körpererkundungs-
  - spiele ..... 689, 701
- Körperliche Misshandlung .. 403
- Körperpflege ..... 849
- Krankheit ..... 120, 572, 593
- Kreativität ..... 910
- Krippenpädagogik ..... 312
- Krisen ..... 463, 516, 527, 722
- Kritzelphase ..... 919
- Kultur ..... 536, 552
  - Eisbergmodell ..... 537
  - kulturelle Überschnei-  
dungssituationen ..... 543
  - Kulturschock..... 538
  - Kulturzentrismus..... 536
- Kumulation ..... 527
- L**
- Labeling Approach ..... 214
- Late Bloomer ..... 643
- Latenzphase ..... 697
- Late Talker ..... 643
- Lebenslagen ..... 477
  - Lebenslagen-  
dimensionen ..... 481
  - Lebenslagenkonzept. ... 473
- Lebenswelt ..... 547
  - Lebensweltkonzept  
(Thiersch) ..... 472
  - Lebensweltorientierung . 471
- Leitung ..... 1074, 1095
  - Leitungsaufgaben..... 1074
- Lerndispositionen..... 246
  - Orientierungshilfe ..... 249
- Lernen ..... 728
  - Lernen am Modell..... 746
  - Lernen durch Bestrafung 739
  - Lernen durch  
Verstärkung..... 737
  - Lerntheorien ..... 731
  - Lernumgebung ..... 765
- Lewin, Kurt ..... 151
- Literacy ..... 869
  - Ideen für Bildungs-  
angebote ..... 873, 900
- Lob / Loben ..... 929
- Loyalitätskonflikt ..... 1002
- Lustprinzip ..... 460
- M**
- Macht / Verantwortung ..... 112
- Mädchen- / Jungen-  
arbeit ..... 88, 511
- Magersucht ..... 583
- Magisches Denken..... 619
- Malaguzzi, Loris ..... 318
- Mathematik ..... 943
- Ideen für Bildungs-  
angebote ..... 952
- Maywald, Jörg..... 373
- Mediation ..... 1072
- Medien ..... 886
  - Ideen für Bildungs-  
angebote ..... 899
  - Medienbildung ..... 887, 888
  - Mediengestaltung... 41, 892
  - Medienkompetenz .. 41, 887,  
892, 896
  - Medienkritik ..... 41, 892
  - Medienkunde ..... 41, 892
  - Mediennutzung..... 41, 892
  - medienpädagogische  
Arbeit ..... 897
  - Medienwirkungstheorien 890
- Mehrsprachigkeit 540, 547, 645
- Meldepflicht ..... 366, 435
- Migration ..... 530
  - Gründe..... 530
  - Migranten ..... 530
  - Migrations-  
hintergrund ..... 481, 530
- Mikrotransitionen..... 1031
- Mildefehler ..... 237
- Missbrauch
  - sexueller ..... 403

- Misshandlung ..... 403
- körperliche ..... 403
  - seelische / psychische .. 403
- Mobbing ..... 192
- Mobile Jugendarbeit ..... 88
- Modell der produktiven  
Realitätsverarbeitung ... 450
- Monoedukation ..... 210
- Montessori, Maria ..... 305
- Moral ..... 668
- Moralentwicklung  
(Kohlberg) ..... 668
  - Moralitätsprinzip ..... 460
- Motivation ..... 730, 742
- Motive der Berufswahl ..... 115
- Motorik ..... 627, 673
- motorische Entwicklung. 673
- Multiple Deprivation ..... 482
- Multiprofessionelle Teams. 1073
- Multitasking ..... 133
- Münchener Eingewöhnungs-  
modell ..... 290
- Mündigkeit, pädagogische.. 149
- Musik & Rhythmik ..... 904
- Ideen für Bildungs-  
angebote ..... 901, 909
- N**
- Nachhaltigkeit ..... 42
- Nähe / Distanz ..... 110, 306
- Nationalsozialismus ..... 58
- Natur & Umwelt ..... 930
- Ideen für Bildungs-  
angebote ..... 902, 937
  - Naturentfremdung ..... 43
  - Naturpädagogik ..... 327
- Naturwissenschaften ..... 944
- Ideen für Bildungs-  
angebote ..... 957
- Negatives Selbstkonzept ... 835
- Nichtteilnehmende  
Beobachtung ..... 242
- Niederschwelligkeit ..... 848
- O**
- Objektiv ..... 761
- Objektpermanenz ..... 615, 796
- Offene Arbeit in Kitas. .331, 336
- Offene Beobachtung ..... 241
- Offene Fragen ..... 178
- Offene Kinder- und  
Jugendarbeit ..... 81, 86, 104
- Formen ..... 88
  - Prinzipien ..... 87
- Offener Konflikt ..... 191
- Offenes Angebot ..... 771
- Öffentliche Träger ..... 73
- Öffentlichkeitsarbeit ..... 1096
- Ökosystem ..... 930
- Ökosystemischer Ansatz ... 448
- Olfaktorisches System ..... 236
- Onanie ..... 688
- Operante Konditionierung .. 737
- Operatoren ..... 1111
- Orale Phase ..... 695
- Orientierungsqualität ..... 1088
- P**
- Päd. Beziehungsgestaltung . 108
- Päd. Konzepte ..... 301, 1108
- Päd. Konzeption ..... 1106
- Päd. Qualität ..... 1081
- Päd. Ziele ..... 140, 778
- Päd. Zurückhaltung ..... 611
- Parallelspiel ..... 790
- Partizipation .....  
..... 21, 346, 357, 365, 471
- Formen ..... 25
  - Kinder zw. 0-3 Jahren ... 27
  - Partizipationspyramide . . 23
  - Partizipation von Eltern 1020
- Rechtliche Grundlagen ... 22
  - Voraussetzungen /  
Prinzipien ..... 24
  - Ziele ..... 26
- Patchworkfamilie ..... 995
- Pathogenese ..... 120
- Pawlow, Iwan ..... 732
- PDCA-Zyklus ..... 1094
- Peergroup ..... 210, 233
- Personale Ressourcen ..... 456
- Persönlichkeitsentwicklung .....  
..... 275, 445, 450
- Persönlichkeitstheorie ..... 458
- Perspektivübernahme ..... 796
- Phallisch-genitale Phase ... 696
- Philosophieren ..... 972
- Phonologisches  
Bewusstsein ..... 862, 873
- Physisch ..... 694
- Piaget, Jean .... 604, 610, 756
- Pikler, Emmi ..... 298, 312
- Pluralisierung ..... 471
- Pomodoro-Technik ..... 139
- Portfolio ..... 338
- Positives Selbstkonzept ... 834
- Prä-operationale Phase ... 618

- Prävention. . . . . 37, 124, 471, 847
- Primäre Prävention . . . . . 124
  - Sekundäre Prävention . . . . . 124
  - Tertiäre Prävention . . . . . 124
  - Verhaltensprävention . . . . . 125
  - Verhältnisprävention . . . . . 125
- Primacy-Effekt. . . . . 238
- Professionelle Haltung. . . . . 106
- Projektionsfehler . . . . . 237
- Projekt/Projektarbeit . . . . . 784
- Protokollieren . . . . . 1065
- Prozessqualität. . . . . 1087
- Psychisch . . . . . 694
- Psychische Misshandlung . . . . . 403
- Psychoanalyse . . . . . 458
- Psychosexuelle Entwicklung . . . . . 694
- Psychosoziale Entwicklung . . . . . 463
- Public Relations . . . . . 1099
- Q**
- Qualität . . . . . 1076
- Qualitätsdimensionen . . . . . 1087
  - Qualitätsentwicklung . . . . . 1076, 1084, 1090
  - Qualitätskriterien . . . . . 1081
  - Qualitätsmanagement. . . . . 1076, 1094
  - Qualitätssicherung . . . . . 1084
- Querschnittsaufgaben . . . . . 19
- Zusammenfassung. . . . . 45
- R**
- Raum / Raumgestaltung . . . . . 766
- Raum als 3. Erzieher . . . . . 321
- Realitätsprinzip. . . . . 460
- Recency-Effekt . . . . . 238
- Rechtliche Grundlagen. . . . . 345
- Rechtsanspruch . . . . . 68, 295, 1083
- Reflexe. . . . . 675, 733
- Reflexion . . . . . 109, 782
- Reframing. . . . . 180
- Regelspiel . . . . . 795
- Regenbogenfamilie . . . . . 994
- Reggio-Pädagogik. . . . . 318
- Regionalisierung. . . . . 471
- Religion . . . . . 961
- Ideen für Bildungsangebote. . . . . 970
- Resilienz . . . . . 560, 719, 727
- Förderung . . . . . 726
  - Resilienzfaktoren . . . . . 723
  - Resilienzkonzept. . . . . 725
- Ressourcen. . . . . 524, 848
- Ressourcenorientierung. . . . . 540, 560, 565
- Risikofaktoren. . . . . 719
- Rituale. . . . . 297
- Rogers, Carl . . . . . 176
- Rollenkonflikte . . . . . 215
- Rollenspiel . . . . . 689, 795
- Rosenberg, Marshall B. . . . . 174
- Rousseau, Jean-Jacques . . . . . 315
- S**
- Sachanalyse . . . . . 778
- Sachkompetenz . . . . . 149, 323
- Salutogenese . . . . . 120
- Sauberkeitsentwicklung. . . . . 578, 713
- Schema. . . . . 612
- Schlüsselsituationen . . . . . 325
- Schriftspracherwerb. . . . . 869
- Schuchardt, Erika. . . . . 516
- Schule . . . . . 103
- Schuleingangsuntersuchung . . . . . 1050
  - Schulfähigkeit . . . . . 1047
  - Schulreife . . . . . 1047
  - Schulsozialarbeit. . . . . 362
- Schulz von Thun, Friedemann. . . . . 165
- Schutzauftrag. . . . . 346, 358, 400, 407, 416
- Schutzfaktoren. . . . . 719
- Schutzkonzept . . . . . 346, 365, 412
- Schweigepflicht. . . . . 394
- Schwelender Konflikt . . . . . 191
- Seelische Misshandlung . . . . . 403
- Sehbehinderung / -störungen . . . . . 576
- Selbstbefriedigung bei Kindern . . . . . 688
- Selbstbild . . . . . 552, 834, 855
- Selbstbildung . . . . . 770
- Selbstgestaltungstheorien. . . . . 602
- Selbstkompetenz . . . . . 149
- Selbstkonzept. . . . . 685, 834
- Selbstmanagement . . . . . 120, 134
- Selbstreflexion . . . . . 109, 134
- Selbstwertgefühl . . . . . 834
- Selbstwirksamkeit . . . . . 312, 755, 836
- Sensomotorik . . . . . 814
- Sensomotorische Phase . . . . . 615
- Separation . . . . . 29
- Sex. . . . . 493
- Sexualität . . . . . 685
- Erwachsenensexualität . . . . . 687
  - kindliche Sexualität . . . . . 685, 687
  - sexuelle Entwicklung . . . . . 685

- Sexueller Missbrauch . . . 403, 410, 421, 709
- Sexuelle Übergriffe unter Kindern . . . . . 425
- Einordnung . . . . . 427
  - fachliches Handeln . . . . . 428
  - Prävention . . . . . 436
  - Ursachen . . . . . 431
  - Zusammenfassung . . . . . 440
- SGB VIII . . . . . 346, 355
- Shaping . . . . . 743
- Sichere Bindung . . . 267, 272, 274, 278
- Signallernen . . . . . 732
- Situationsansatz . . . . . 66, 322
- Situationsorientierter Ansatz 322
- Skinner-Box . . . . . 741
- Skinner, Frederic B. . . . . 737
- SMARTe-Ziele . . . . . 140
- Solidarität . . . . . 323
- Sorgerecht . . . . . 350
- Soziale Bezugsgruppe . . . . . 552
- Soziale Gruppenarbeit . . . . . 92, 94, 223
- Soziale Kompetenz . . . . . 650
- Sozial-emotionale Entwicklung . . . . . 650
- Sozial-emotionale Kompetenzen . . . . . 653
- Soziale Ressourcen . . . . . 456
- Soziales Geschlecht . . . . . 493
- Sozialisation . . . . . 445
- Einflussfaktoren . . . . . 446
  - Instanzen . . . . . 446, 456
  - Phasen . . . . . 447
  - Theorien . . . . . 458, . . . . 463, 610, 732, 737, 746
- Sozial-kognitive Lerntheorie. 746
- Sozialkompetenz . . . . . 149, 323
- Sozialpäd. Familienhilfe. . 92, 93
- Sozialpädiatrische Zentren (SPZ) . . . . . 594
- Sozialpäd. Tagespflege . . . . . 92
- Sozialraum . . . . . 766, 1015
- Sozialraumorientierung . . . 85
- Sozialverhalten . . . . . 653
- Sozialwissenschaften . . . . . 987
- Soziogramm . . . . . 224
- Soziokulturelle Theorie . . . . . 625
- Spiel . . . . . 787
- Ideen für Bildungsangebote . . . . . 804
  - Spieleifernäßen . . . . . 714
  - Spielentwicklung . . . . . 790
  - Spielformen . . . . . 790
- Spielmobil . . . . . 88
  - Spielzeug / -material . . . 797
- Spiralphasenmodell (Schuchardt) . . . . . 516
- Spontaner Konflikt . . . . . 191
- Sprache . . . . . 626, 861
- Ideen für Bildungsangebote . . . . . 866, 900
  - Sprachbaum . . . . . 634
  - Sprachbildung . . . . . 38, 861
  - Sprachentwicklungsstörungen . . . . . 572, 649
  - Spracherwerb . . . . . 39, 626
  - Sprachförderung . . . 573, 861
  - sprachliche Entwicklung. 626
  - Sprachmischungen . . . . . 647
  - Sprachselbstbewusstsein . . . . . 862
  - Sprachverständnis . . . . . 628
- Sputnik Schock . . . . . 65, 322
- Steiner, Rudolf . . . . . 309
- Sterben . . . . . 975
- Stereotype . . . . . 552, 553
- Stress . . . . . 127, 817
- Reaktionen . . . . . 129
  - Strategien . . . . . 132
- Strukturierte Beobachtung . 242
- Strukturplan für das Bildungswesen . . . . . 66
- Strukturqualität . . . . . 1087
- Stufenmodell der psychosozialen Entwicklung . . . . . 463
- Subjektiv . . . . . 761
- Subsidiaritätsprinzip . . . . . 75
- Sucht . . . . . 587, 858
- Prävention . . . . . 588, 858
- Supervision . . . . . 1071
- Symbolisches Denken . . . . . 615
- Symbolspiel . . . . . 794
- Sympathie . . . . . 113
- Synthese . . . . . 456
- Systemische Hypothesen . . . 591
- System-ökologische Theorie 448
- Systemtheorien . . . . . 448
- ## T
- Tagesgruppe . . . . . 92, 95, 1027
- Taktils System . . . . . 235
- Tarifvertrag . . . . . 396
- Tausch & Tausch . . . . . 154
- Team . . . . . 1053
- Rollen . . . . . 1056
  - Teamarbeit . . . . . 1055
  - Teambesprechung . . . . . 183
  - Teambildung . . . . . 1061
  - Teamentwicklung . . . . . 1064

- Teamsitzung /  
-besprechung ..... 1064
  - Technik ..... 944
  - Ideen für Bildungs-  
angebote ..... 957
  - Teilnehmende Beobachtung 242
  - Teloffenes Angebot ..... 771
  - Telefongespräch ..... 1010
  - Theater / -spielen ..... 807
  - Theory of Mind ..... 663, 796
  - Thiersch, Hans ..... 472
  - Tietze, Wolfgang ..... 1090
  - Tod. .... 975
  - Toilettenangst ..... 578
  - Trägerlandschaft. .... 74
  - Träger von sozialpäd.  
Einrichtungen ..... 73
  - Transaktionsanalyse ..... 168
  - Transitionen ... 276, 280, 1032
  - Transitionsmodell ..... 1035
  - Trauer ..... 516, 975, 979
  - Trauerbegleitung ..... 981
  - Trauerkoffer ..... 983
  - Trauma ..... 533
  - Trennung / Scheidung ..... 363
  - Triebe ..... 694
  - Tür- / Angel-Gespräch .... 1011
- U**
- Übergänge .... 276, 280, 1031
  - Familie - Kita ..... 1040
  - Kita - Grundschule .... 1045
  - Krippe / KTP - Kita .... 1043
  - Umwelt ..... 930
  - Unfallschutz und -prävention 388
  - UN-Kinderrechts-  
konvention. .... 347, 367
  - Unsicher-ambivalente  
Bindung. .... 273
  - Unsicher-desorganisierte  
Bindung. .... 273
  - Unsichere  
Bindung. .... 267, 274, 278
  - Unsicher-vermeidende  
Bindung. .... 272
  - Unstrukturierte  
Beobachtung. .... 242
  - Urvertrauen. .... 695
- V**
- Validierte Grenzsteine  
der Entwicklung ..... 264
  - Verdeckte Beobachtung. ... 241
  - Verdeckter Konflikt. .... 191
  - Verdeckungs-  
zusammenhang ..... 499
  - Verhaltens-  
auffälligkeiten ..... 122, 653
  - Verhaltensprävention ..... 125
  - Verhältnisprävention ..... 125
  - Vernachlässigung. .... 350, 403
  - Verstärkung ..... 737, 742, 750
  - Vestibuläres System. .... 235
  - Vielfalt ..... 541, 550, 551
  - Vier-Seiten-Modell ..... 165
  - Visuelles System ..... 236
  - Vollzeitpflege. .... 92, 95
  - Vorbild ..... 752
  - Vor-operationale Phase ... 618
  - Vorurteile. .... 552, 553
  - Vorurteilsbewusste Bildung  
und Erziehung. .... 551, 562
  - Vulnerabilität ..... 722
- W**
- Wächteramt . 78, 346, 347, 400
  - Wahrnehmung ..... 235, 629
  - Einflussfaktoren ..... 236
  - Wahrnehmungsfehler. ... 237
  - Waldkindergarten. .... 327
  - Waldorf-Pädagogik. .... 309
  - Waldpädagogik. .... 327
  - Waldtag. .... 937
  - Watzlawick, Paul. .... 160, 756
  - Weimarer Republik. .... 55, 56
  - Reichsschulkonferenz. ... 56
  - Wendlandt, Wolfgang. .... 634
  - Wertevermittlung ..... 40, 968
  - Wickeln ..... 298
  - Wissenserwerb ..... 728
  - Wohlergehen. .... 482
  - Wygotzki, Lew ..... 625
- Z**
- Zeitmanagement ..... 135
  - Zertifizierung. .... 1093
  - Ziele für Bildungs-  
angebote ..... 140, 778
  - Ziele, pädagogische ... 140, 778
  - Zimmer, Jürgen. .... 322
  - Zugehörigkeit ..... 552
  - Zurückhaltung,  
pädagogische ..... 611
  - Zusammenarbeit im Team. 1053
  - Zusammenarbeit  
mit Eltern. ... 364, 999, 1025
  - rechtliche Grundlagen . 1003
  - Zweitspracherwerb. .... 645

## Gestaltungselemente:



Halte Ausschau nach diesem Ausrufezeichen. Hiermit werden **wichtige Inhalte oder Zusammenfassungen** gekennzeichnet.



**Verlinkungen und Anhänge** werden mit dem Glühbirnen-Symbol hervorgehoben. Scanne den QR-Code mit deinem Handy oder öffne den angegebenen Kurzlink (z.B. [www.erzprf.de/wok](http://www.erzprf.de/wok)) über deinen Computer, um darauf zugreifen zu können.



erzprf.de/wok



Dieses Zeichen weist auf **thematisch passende Kapitel und Seiten** innerhalb der Lernkarten hin.

## Verwendete Abkürzungen:

**1. LJ** = erstes Lebensjahr / bis zum ersten Geburtstag / 0 - 12 Monate

**2. LJ** = zweites Lebensjahr / zwischen dem ersten und zweiten Geburtstag / 12 - 24 Monate

**BNE** = Bildung für nachhaltige Entwicklung

**BP** = Bindungsperson

**Jgdl.** = Jugendliche/r

**KTP** = Kindertagespflege

**Kita** = Kindertageseinrichtung

**KWG** = Kindeswohlgefährdung

**päd.** = pädagogisch/e/en

**pF** = pädagogische Fachkraft

**PSB** = Personensorgeberechtigte

**i.d.R.** = in der Regel

**DE** = Deutschland

**dt.** = deutsch

**BGB** = Bürgerliches Gesetzbuch

**BTHG** = Bundesteilhabegesetz

**GG** = Grundgesetz

**KJHG** = Kinder- und Jugendhilfegesetz

**SGB VIII** = Achstes Buch Sozialgesetzbuch

**SGB IX** = Neuntes Buch Sozialgesetzbuch

**UN-BRK** = UN-Behindertenrechtskonvention

**UN-KRK** = UN-Kinderrechtskonvention

**WHO** = Weltgesundheitsorganisation

## Hinweis:

In diesem Auszug finden sich die aktualisierten Inhalte bzw. Karten zum SGB VIII.

Alle weiteren Lernkarten können über den folgenden Link im Gesamtset erworben werden:



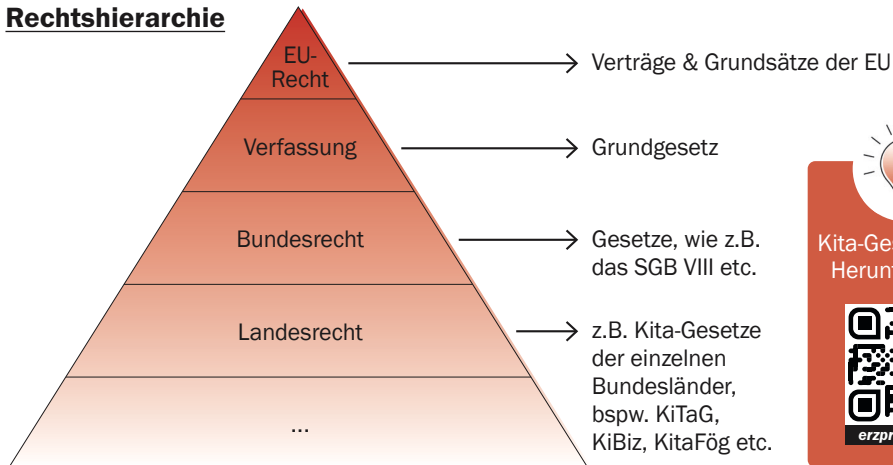
**LF 2**

# **Pädagogische Beziehungen gestalten und mit Gruppen pädagogisch arbeiten**

## RECHTLICHE GRUNDLAGEN

- Recht = die Gesamtheit der Rechtsvorschriften, die das **Zusammenleben der Menschen in der Gesellschaft verbindlich / notfalls mit staatlicher Hilfe regeln und gestalten**

### Rechtshierarchie



Kita-Gesetze zum Herunterladen.



[erzprf.de/kge](https://erzprf.de/kge)

## Kurzübersicht der relevantesten Rechtsvorschriften

Rechtsvorschrift	Inhalt
<b>Grundgesetz (= GG)</b>	<ul style="list-style-type: none"> <li>• enthält nur <b>Aussagen über Kinder, nicht für Kinder</b></li> <li>• <b>keine Benennung von Kinderrechten</b></li> <li>• benennt <b>Rechte und Pflichten der Eltern</b>: Pflege / Erziehung (= Recht) muss sich am Kindeswohl orientieren (= Pflicht)</li> <li>• <b>Staat = Wächteramt</b></li> </ul>
<b>Achtes Buch Sozialgesetzbuch (= SGB VIII)</b>	<ul style="list-style-type: none"> <li>• benennt Kinder/Jgdl. als <b>Träger eigener Rechte</b></li> <li>• Aufgabe der Kinder- und Jugendhilfe: Kinder/Jgdl. vor <b>Gefahren für ihr Wohl schützen</b></li> <li>• § 8a regelt den <b>Schutzauftrag bei Kindeswohlgefährdung</b></li> <li>• §§ 27 ff. „Hilfen zur Erziehung“: Vielfältige <b>Unterstützungsangebote für Eltern</b></li> <li>• § 45 verpflichtet Einrichtungen, wie z.B. Kitas, ein <b>Schutzkonzept gegen Gewalt</b> zu entwickeln / anzuwenden sowie <b>Partizipations- und Beschwerdemöglichkeiten</b> zu schaffen</li> <li>• <b>kostenlose Beratungsangebote</b> für Kinder/Jgdl./Familien</li> </ul>

Rechtsvorschrift	Inhalt
<b>UN-Kinderrechtskonvention</b> (= UN-KRK)	<ul style="list-style-type: none"><li>• <b>erstmalige Festschreibung</b> von <b>verbindlich verankerten Kinderrechten</b> → <b>54 Artikel</b> in denen festgehalten ist, was Kindern zusteht / wie sie geschützt werden müssen</li><li>• Kinder werden als <b>eigenständige Persönlichkeiten</b>, die respektiert und ernst genommen werden müssen, angesehen</li><li>• 4 Grundprinzipien: Recht <b>auf Gleichbehandlung, Vorrangigkeit des Kindeswohls, Recht auf Leben, Recht auf Beteiligung</b></li></ul>
<b>Bürgerliches Gesetzbuch</b> (= BGB)	<ul style="list-style-type: none"><li>• regelt die <b>rechtliche Beziehung zwischen Eltern und Kind</b></li><li>• § 1626: Elterliche Sorge = <b>Recht / Pflicht der Eltern, für das minderjährige Kind zu sorgen; Mitsprache von Kindern an allen sie betreffenden elterlichen Entscheidungen</b></li><li>• <b>Kindeswohl = seelisches, körperliches, geistiges Wohl</b></li><li>• elterliches Handeln / Unterlassen an <b>Wohl des Kindes gebunden</b></li><li>• Recht des Kindes auf <b>gewaltfreie Erziehung</b> (erst seit 2001!)</li><li>• Gefährdung des Kindeswohls rechtfertigt den <b>Eingriff des Staates in das Elternrecht</b> (§ 1666) → Staat = Wächteramt</li><li>• § 1631: Regelung zur <b>Aufsichtspflicht</b></li></ul>

## Das Achte Buch Sozialgesetzbuch (SGB VIII)

- auch: **Kinder- und Jugendhilfegesetz** (= KJHG) genannt
- regelt **bundeseinheitlich alle Leistungen für Kinder/Jgdl. und deren Familien**
- Instrument zur **Vorbeugung, Hilfestellung, Schutz** von Kindern/Jgdl.
- Leitziele: **Selbstständigkeit und Gemeinschaftsfähigkeit** → Verwirklichung über **Bildung, Erziehung, Betreuung**
- benennt Kinder/Jgdl. an einigen Stellen ausdrücklich als **Träger eigener Rechte**, jedoch ist der **Kinderrechtsansatz (= Vorrang des Kindeswohls) nicht umfassend verwirklicht**
- **seit Juni 2021:** Mit dem **Kinder- und Jugendstärkungsgesetz (= KJSG)** sind mehrere Neuerungen im SGB VIII in Kraft getreten:
  - › besserer Kinder- und Jugendschutz
  - › Stärkung von Kindern und Jugendlichen, die in Pflegefamilien oder in Einrichtungen der Erziehungshilfe aufwachsen
  - › Hilfen aus einer Hand für Kinder und Jugendliche mit und ohne Behinderungen
  - › mehr Teilhabe von jungen Menschen mit Beeinträchtigung
  - › mehr Prävention vor Ort
  - › mehr Beteiligung von jungen Menschen, Eltern und Familien

Paragraf (§)	Inhalt / Beschreibung
1	<ul style="list-style-type: none"> <li>• jeder Mensch = Recht auf <b>Förderung seiner Entwicklung</b> und <b>Recht auf Erziehung</b> zu einer <b>selbstbestimmten, eigenverantwortlichen, gemeinschaftsfähigen Persönlichkeit</b></li> <li>• <b>Pflege und Erziehung</b> der Kinder = <b>Recht und Pflicht</b> der Eltern → <b>Staat wacht</b> darüber</li> <li>• Jugendhilfe soll:               <ul style="list-style-type: none"> <li>› junge Menschen in ihrer <b>Entwicklung fördern</b></li> <li>› <b>Benachteiligung vermeiden / abbauen</b></li> <li>› jungen Menschen ermöglichen, <b>gleichberechtigt und selbstbestimmt am Leben in der Gesellschaft teilzuhaben</b></li> <li>› <b>Eltern beraten / unterstützen</b></li> <li>› Kinder/Jgdl. vor <b>Gefahren schützen</b></li> <li>› <b>positive Lebensbedingungen</b> schaffen</li> </ul> </li> </ul>
2	<ul style="list-style-type: none"> <li>• beschreibt <b>Aufgaben der Jugendhilfe</b></li> </ul>
3 & 4	<ul style="list-style-type: none"> <li>• <b>freie und öffentliche Jugendhilfe: Abgrenzung, Aufgaben und Zusammenarbeit</b> (mehr dazu auch auf S. 73)</li> </ul>
5	<ul style="list-style-type: none"> <li>• <b>Wunsch- und Wahlrecht</b> der Leistungsberechtigten von Einrichtungen und Diensten verschiedener Träger</li> </ul>

Paragraf (§)	Inhalt / Beschreibung
8	<ul style="list-style-type: none"><li>• regelt die <b>Beteiligung von Kindern/Jgdl.</b> = Partizipation</li><li>• Kinder/Jgdl. sind entsprechend ihres Entwicklungsstands an <b>allen sie betreffenden Entscheidungen zu beteiligen</b>, sie sollen auf ihre <b>Rechte</b> hingewiesen werden</li><li>• Kinder/Jgdl. = das Recht, sich in <b>allen Angelegenheiten</b> der Erziehung und Entwicklung an das <b>Jugendamt zu wenden</b></li><li>• Kinder/Jgdl. haben jederzeit <b>Anspruch auf eine Beratung</b> - auch <b>ohne das Wissen der Sorgeberechtigten</b>, sofern sich hierdurch Nachteile für das Kind/Jgdl. ergeben würden</li><li>• die Beteiligung / Beratung von Kindern/Jgdl. soll in einer für sie <b>verständlichen, nachvollziehbaren und wahrnehmbaren Form</b> erfolgen</li></ul>

Paragraf (§)	Inhalt / Beschreibung
<b>8a</b> <b>Absatz 1 - 3</b>	<ul style="list-style-type: none"> <li>• regelt den <b>Schutzauftrag bei Kindeswohlgefährdung</b></li> <li>• <b>Jugendamt:</b> Bei Bekanntwerden von <b>gewichtigen Anhaltspunkten</b> für die Gefährdung des Wohls eines Kindes/Jgdl.:             <ul style="list-style-type: none"> <li>› <b>Einschätzung des Risikos unter Einbeziehung mehrerer Fachkräfte</b>                → ggf. auch Einbeziehung des Kindes/Jgdl. und / oder der Eltern / Sorgeberechtigten (aber nur, wenn dadurch keine zusätzliche Gefährdung anzunehmen ist)</li> <li>› falls erforderlich: <b>Persönlichen Eindruck vom Kind/Jgdl. und seiner Umgebung verschaffen</b></li> <li>› weitere Personen (→ „Berufsgeheimnisträger“) in die Einschätzung einbeziehen</li> <li>› falls dadurch eine <b>Abwendung der Gefahr</b> für das Kind/Jgdl. erreicht werden kann = <b>Gewährung / Anbieten von Hilfen</b> (siehe S. 89)</li> <li>› falls erforderlich: Jugendamt setzt sich mit dem <b>Familiengericht</b> oder anderen Leistungsträgern / der Polizei in Verbindung → in dringenden Gefährdungssituationen = <b>vorzeitige Inobhutnahme</b> des Kindes/Jgdl.</li> </ul> </li> </ul>



Mehr zum Thema „**Schutzauftrag bei Kindeswohlgefährdung**“ findest du auf S. 400.

Paragraf (§)	Inhalt / Beschreibung
<b>8a</b> <b>Absatz 4</b>	<ul style="list-style-type: none"> <li>• Vereinbarungen mit Trägern von Einrichtungen und Diensten, die Leistungen nach dem SGB VIII erbringen*:               <ul style="list-style-type: none"> <li>› <b>pFs</b> nehmen bei <b>Bekanntwerden gewichtiger Anhaltspunkte</b> für eine Gefährdung des Kindeswohls eine <b>Gefährdungseinschätzung</b> vor → unter Hinzuziehung einer „<b>insoweit erfahrenen Fachkraft</b>“ (= IEF)</li> <li>› ggf. auch <b>Einbeziehung des Kindes/Jgdl. und / oder der Eltern / Sorgeberechtigten</b> in die Gefährdungseinschätzung (aber nur, wenn dadurch keine zusätzliche Gefährdung anzunehmen ist)</li> <li>› die Eltern / Erziehungsberechtigten bei Bedarf auf die <b>Inanspruchnahme von Hilfen</b> hinzuwirken (siehe S. 89)</li> <li>› <b>Information an das Jugendamt</b>, falls die <b>Gefährdung nicht abgewendet</b> werden kann</li> </ul> </li> </ul> <p><i>* darunter fallen z.B.: Schulsozialarbeit, ambulante/teilstationäre/stationäre Hilfen zur Erziehung, Hilfen für seelisch behinderte Kinder/Jgdl., Kitas, Mutter-Kind-Einrichtungen, sozialpäd. Familienhilfe, Angebote/Formen der Erziehungshilfe etc.</i></p>

**Wichtig zu wissen: Kitas sind Bestandteil der Kinder- und Jugendhilfe.** Daher gilt für die dortigen pFs der Schutzauftrag nach § 8a Abs. 4 SGB VIII.


Paragraf (§)	Inhalt / Beschreibung
8b	<ul style="list-style-type: none"><li>● Personen, die <b>beruflich Kontakt</b> zu Kindern/Jgdl. haben = haben bei <b>Einschätzung einer Kindeswohlgefährdung Anspruch auf Beratung durch eine insoweit erfahrene Fachkraft</b></li><li>● <b>Träger von Einrichtungen</b> haben ebenfalls <b>Anspruch auf Beratung</b> bei der Entwicklung / Anwendung fachlicher Handlungsleitlinien<ul style="list-style-type: none"><li>› zur <b>Sicherung des Kindeswohls / zum Schutz vor Gewalt</b></li><li>› zu <b>Verfahren der Beteiligung von Kindern/Jgdl.</b> an strukturellen Entscheidungen / Beschwerdeverfahren in persönlichen Angelegenheiten</li></ul></li><li>● Berücksichtigung der <b>spezifischen Schutzbedürfnisse</b> von <b>Kindern/Jgdl. mit Behinderung</b></li></ul>

Paragraf (§)	Inhalt / Beschreibung
9	<ul style="list-style-type: none"><li>• bei Ausgestaltung von Leistungen bzw. Erfüllung von Aufgaben:<ul style="list-style-type: none"><li>› <b>Grundrichtung der Erziehung / religiöse Erziehung</b> von Sorgeberechtigten <b>beachten</b></li><li>› <b>Fähigkeiten / Bedürfnisse</b> des Kindes/Jgdl. zu <b>selbstständigem, verantwortungsbewusstem Handeln und soziale, kulturelle Bedürfnisse bzw. Eigenarten</b> berücksichtigen</li><li>› <b>unterschiedliche Lebenslagen</b> von Mädchen, Jungen, transidenten, nicht-binären und intergeschlechtlichen jungen Menschen <b>berücksichtigen</b></li><li>› <b>Benachteiligungen abbauen, Gleichberechtigung der Geschlechter fördern</b></li><li>› <b>gleichberechtigte Teilhabe</b> von jungen Menschen <b>mit und ohne Behinderung umsetzen, vorhandene Barrieren abbauen</b></li></ul></li></ul>
9a	<ul style="list-style-type: none"><li>• Errichtung von <b>Ombudsstellen</b> in jedem Bundesland (Verantwortung dafür trägt das jeweilige Bundesland):<ul style="list-style-type: none"><li>› junge Menschen / deren Familien können sich bei <b>Fragen, Konflikten etc.</b> im Zusammenhang mit den <b>Aufgaben der Jugendhilfe nach § 2</b> an die Ombudsstellen wenden → Ziel: Ratsuchende kennen ihre Rechte, können diese wahrnehmen</li><li>› Ombudsstellen <b>arbeiten unabhängig</b>, sind <b>nicht an Anweisungen gebunden</b></li></ul></li></ul>

Paragraf (§)	Inhalt / Beschreibung
<b>10a</b>	<ul style="list-style-type: none"><li>• <b>Beratungsanspruch</b> für junge Menschen, Mütter, Väter, Personensorge- und Erziehungsberechtigte → in einer für sie <b>verständlichen, nachvollziehbaren, wahrnehmbaren Form</b> + auf Wunsch im <b>Beisein einer vertrauten Person</b></li></ul>
<b>10b</b> (gültig ab 01.01.2024)	<ul style="list-style-type: none"><li>• <b>Verfahrenslotsen: Unabhängige Unterstützung und Begleitung</b> von jungen <b>Menschen mit Behinderung und ihren Familien</b>, z.B. bei der Antragsstellung / Verwirklichung von Leistungen der Eingliederungshilfe, Inanspruchnahme von Rechten etc. → <b>freiwillig</b></li></ul>
<b>11 - 13a</b>	<ul style="list-style-type: none"><li>• <b>Jugendarbeit:</b> Entsprechende Angebote zur <b>Förderung der Entwicklung</b> sind zur Verfügung zu stellen, Anknüpfung an den Interessen der jungen Menschen, Partizipation / Selbstbestimmung ermöglichen, soziales Engagement anregen → <b>Zugänglichkeit / Nutzbarkeit auch für Menschen mit Behinderung sicherstellen</b></li><li>• <b>Jugendsozialarbeit:</b> Förderung der schulischen / beruflichen Ausbildung, Eingliederung in die Arbeitswelt, soziale Integration</li><li>• <b>Schulsozialarbeit:</b> Sozialpädagogische Angebote an Schulen → Zusammenarbeit mit den Schulen</li></ul>

Paragraf (§)	Inhalt / Beschreibung
16	<ul style="list-style-type: none"><li>• <b>Förderung der Erziehung in der Familie</b>, Ziel: Erziehungsberechtigte bei der <b>Wahrnehmung ihrer Erziehungsverantwortung unterstützen</b> + dazu beitragen, dass diese über die entsprechenden <b>Fähigkeiten / Kenntnisse</b> verfügen; z.B. durch:<ul style="list-style-type: none"><li>› Angebote der Familienbildung: Berücksichtigen die Interessen und Bedürfnisse / Lebenslagen der jeweiligen Familien</li><li>› Beratungsangebote zu allgemeinen Fragen der Erziehung und Entwicklung junger Menschen / Partnerschaft etc.</li><li>› Familienfreizeiten / Angebote der Familienerholung</li></ul></li></ul>
17	<ul style="list-style-type: none"><li>• <b>Beratung von Eltern bei Trennung / Scheidung</b>: Unterstützung der Eltern bei der Entwicklung eines Konzepts über die elterliche Sorge / Verantwortung - unter angemessener Beteiligung des betroffenen Kindes/Jgdl.</li></ul>
20	<ul style="list-style-type: none"><li>• regelt die <b>Betreuung / Versorgung des Kindes in Notsituationen</b>; Eltern haben einen <b>Anspruch auf Unterstützung</b> bspw. bei Ausfall durch Krankheit oder wenn die Angebote der Kita / KTP nicht ausreichen</li></ul>

Paragraf (§)	Inhalt / Beschreibung
22 - 24	<ul style="list-style-type: none"><li>● regeln die <b>Förderung und den Anspruch von Kindern in Kindertageseinrichtungen und in der Kindertagespflege</b>, Aufgaben / Ziele:<ul style="list-style-type: none"><li>› Entwicklung des Kindes zu einer <b>selbstbestimmten, eigenverantwortlichen, gemeinschaftsfähigen Persönlichkeit</b> → Förderauftrag = <b>Bildung, Erziehung, Betreuung</b> in Bezug auf die <b>soziale, emotionale, körperliche, geistige Entwicklung</b>; Orientierung am Alter, Entwicklungsstand, den sprachlichen / sonstigen Fähigkeiten, der Lebenssituation, den Interessen / Bedürfnissen des einzelnen Kindes + Berücksichtigung der ethnischen Herkunft</li><li>› <b>gemeinsame Förderung v. Kindern mit / ohne Behinderung</b></li><li>› <b>Zusammenarbeit mit den Eltern / Erziehungsberechtigten</b>: Unterstützung, Beratung, Beteiligung und Partizipation; partnerschaftliche Zusammenarbeit</li><li>› <b>Zusammenarbeit mit Trägern und anderen Leistungserbringern der Jugendhilfe</b></li></ul></li><li>● <b>Träger der öffentlichen Jugendhilfe</b> = verantwortlich für die <b>Sicherstellung der Qualität in den Kitas / der KTP</b></li></ul>

Paragraf (§)	Inhalt / Beschreibung
27 - 35	<ul style="list-style-type: none"><li>• <b>Hilfen zur Erziehung</b> (siehe dazu S. 89)</li></ul>
35a	<ul style="list-style-type: none"><li>• <b>Eingliederungshilfe für Kinder und Jugendliche mit (drohender) seelischer Behinderung</b> (siehe dazu S. 98)</li></ul>
45	 <ul style="list-style-type: none"><li>• <b>Betriebserlaubnis:</b> Vor Inbetriebnahme muss die päd. Einrichtung durch den Träger der öffentlichen Jugendhilfe (meist Jugendamt) genehmigt werden → <b>Wohl der Kinder</b> muss gewährleistet sein</li><li>• bei <b>Mängeln</b> = Betriebserlaubnis kann entzogen werden → <b>Schließung der Einrichtung</b></li><li>• <b>wichtig:</b> § 45 Abs. 2: <b>Verpflichtet</b> betriebserlaubnispflichtige Einrichtungen, wie z.B. Kitas, ein <b>Schutzkonzept</b> gegen Gewalt zu entwickeln / anzuwenden / regelmäßig zu überprüfen + <b>geeignete Verfahren zur Selbstvertretung und Beteiligung</b> (= Partizipation) + <b>Beschwerdemöglichkeiten</b> bereitzustellen</li></ul>

Paragraf (§)	Inhalt / Beschreibung
47	<ul style="list-style-type: none"><li>• <b>Melde- und Dokumentationspflichten, Aufbewahrung von Unterlagen:</b><ul style="list-style-type: none"><li>› <b>unverzügliche Meldung von Ereignissen, die das Wohl eines Kindes/ Jgdl. beeinträchtigen</b> → z.B. Zwangsmaßnahmen bspw. beim Essen oder Schlafen, Isolieren/Einsperren/Fixieren etc., verbale/psychische Übergriffe, Aufsichtspflichtverletzungen, (sexuelle) Gewalt, länger anhaltende Unterschreitung der personellen Mindestbesetzung, Mobbing, erhebliche Konflikte usw.</li><li>› Träger von Einrichtungen sind dazu <b>verpflichtet</b>, eine <b>nachvollziehbare Dokumentation</b>, z.B. zu räumlichen, wirtschaftlichen, personellen Voraussetzungen oder zur Belegung der Einrichtung anzufertigen und bei Bedarf vorzuzeigen → Aufbewahrung für <b>mindestens 5 Jahre</b></li></ul></li></ul>

wichtig  
für päd.  
Leitungen



Du hast **weitere Fragen** zu den Inhalten dieser oder anderer Paragrafen?  
Dann schreib uns gerne eine **Nachricht über Instagram** (@erzieher\_pruefung) **oder per E-Mail** (kontakt@erzieher-pruefung.de) - Wir helfen dir gerne weiter.

Du möchtest auf dem Laufenden bleiben und dich mit uns vernetzen? Dann folge uns auf **Instagram @erzieher\_pruefung**. Dort posten wir regelmäßig **Tipps, Tricks und hilfreiche Beiträge** rund um deine Ausbildung und das Themenfeld der Pädagogik.



[erzprf.de/sho](https://erzprf.de/sho)

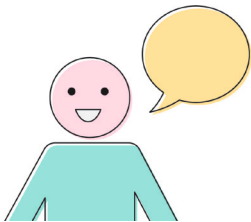


**Weitere Materialien, Probeklausuren** zum Üben sowie einen **Bewerbungsleitfaden**, speziell für pädagogische Fachkräfte und für deinen perfekten Start ins Berufsleben, findest du in unserem **Shop**. Schau dich gerne dort um.

Eine Übersicht empfehlenswerter **Fachliteratur und Bücher für die Praxis** - von uns für dich zusammengestellt und thematisch gegliedert - findest du hier.



[erzprf.de/kdo](https://erzprf.de/kdo)

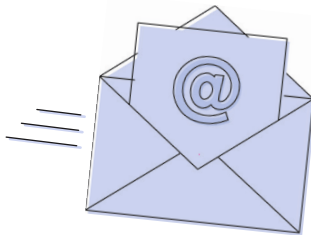


Dir gefallen diese Lernkarten und sie haben dir geholfen? Lass uns gerne dein **Feedback** da – wir sowie andere Auszubildende freuen uns riesig über deine **ehrliche Bewertung auf unserer Website**, deine **Direktnachricht auf Instagram** oder eine **Verlinkung in deiner Story**.



Sind **Fragen offen geblieben** oder können wir dir anderweitig weiterhelfen? Du kannst uns jederzeit per Instagram [@erzieher\\_pruefung](https://www.instagram.com/erzieher_pruefung) oder per E-Mail über [kontakt@erzieher-pruefung.de](mailto:kontakt@erzieher-pruefung.de) kontaktieren. Wir freuen uns auf deine Nachricht!

Wir wünschen dir viel Spaß mit diesem Set und viel Erfolg für alle kommenden Aufgaben!



**Quellenangabe:** Eine Auflistung aller für die Erstellung dieser Lernkarten genutzten Quellen kannst du dir hier herunterladen. Suchst du Literatur für deine Facharbeit oder möchtest dich tiefer einlesen? Dann schau hier gerne vorbei.



[erzprf.de/que](https://www.erzprf.de/que)