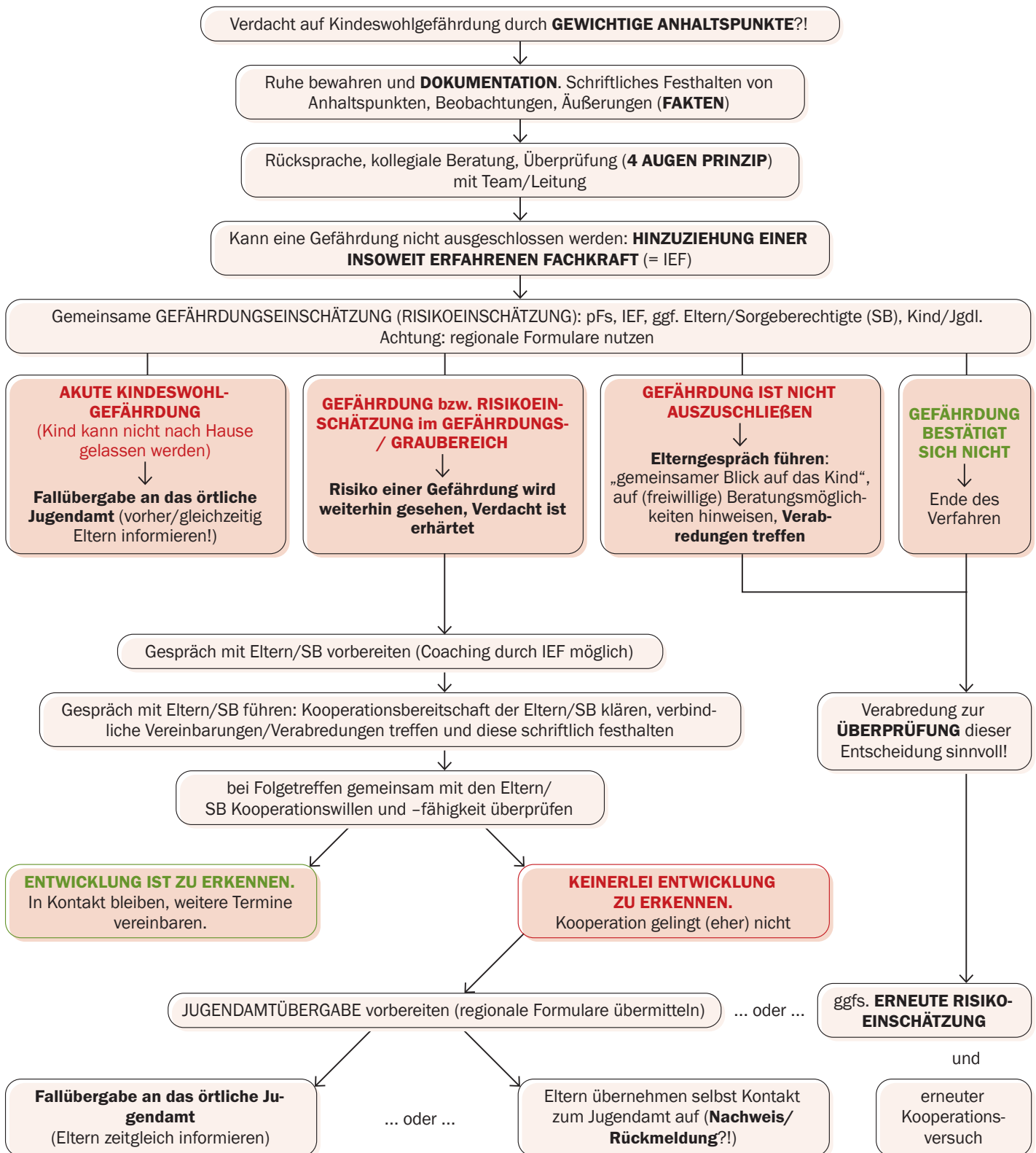


Vorgehensweise bei Verdacht auf KWG nach § 8a Abs. 4 SGB VIII:



Achtung: Bei Verdacht auf sexuellen Missbrauch ist vor einem Gespräch mit den Eltern/Sorgeberechtigten immer externe Beratung hinzuzuziehen!

Vorgehensweise bei Verdacht auf KWG durch Mitarbeiter einer Einrichtung:

